

Поземленият имот е с площ 546.50 м², а жилищната сграда е със ЗП=180.50 м² и РЗП=890.30 м² (обща РЗП=1070.80 м²).

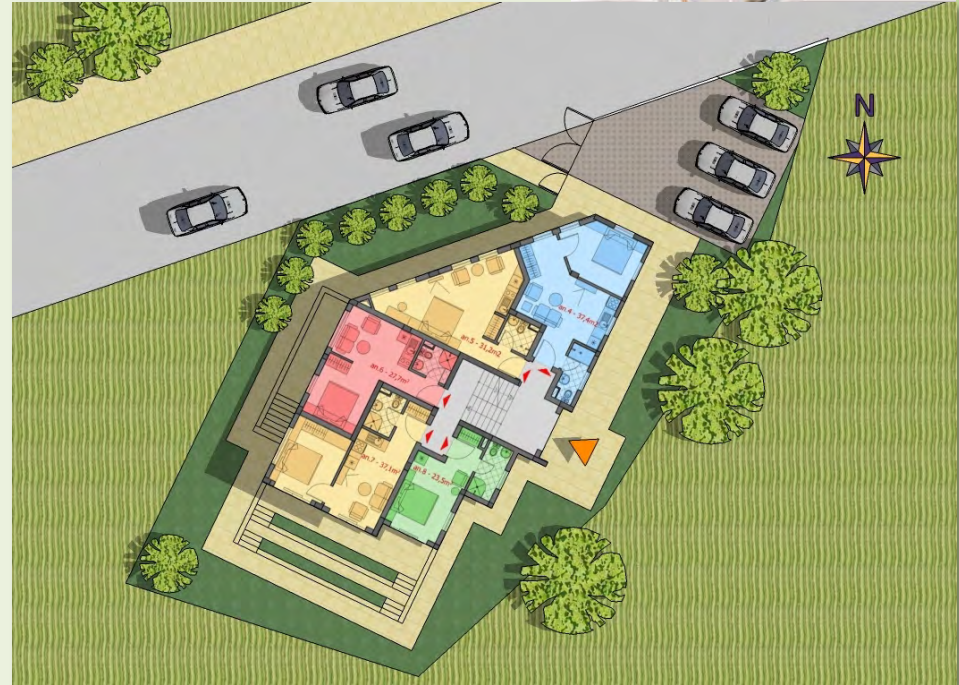
Сградата е развита на четири основни надземни нива и един приземен етаж. Входът е ориентиран на изток и е с удобна комуникационна връзка с улицата. В имота са осигурени и три паркоместа.

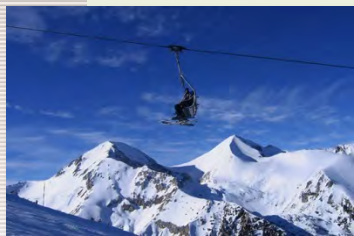
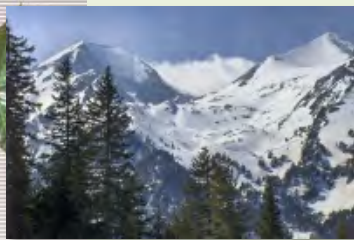
В жилищната сграда са разположени общо 21 апартамента:

- 15 двустайни апартамента с площ между 27.70 м² и 60.80 м², състоящи се от дневна с кухненски бокс, спалня и баня-wc.
- 2 тристайни апартамента с площ от 51.50 м² всеки, състоящи се от дневна с кухненски бокс, 2 спални и баня-wc.
- 2 мезонета с площ 58.90 м² и 67.20 м², състоящи се от дневна с кухненски бокс, трапезария и санитарен възел на първо ново и спалня и баня-wc на второ ниво.
- 2 студия с площ между 20.90 м² и 25.80 м², състоящи се от дневна-спалня и баня-wc.

На приземно ниво е предвиден общ спортен комплекс с площ 71 м², включващ фитнес зала, парна баня, сауна, душ кабинни, съблекални и сервизни помещения.

Жилищната сграда е с издаден акт 15.





ЦЕНА

995 000.⁰⁰ EUR

/деветстотин деветдесет и пет хиляди евро/



ЗА КОНТАКТИ

тел: 02/964 08 09

02/981 11 03

факс: 02/963 22 02

e-mail: office@atanel.com

website: www.atanel.com

лице за контакт: Атанас Табов